

XXV LIGA GALEGA DEPORTE DE ORIENTACION 2016

CADRO RESUMO DE PARTICIPACION

	13-02, Liceo(A)	13-02, Liceo(B)	05-03, Trevinca	19-03, Fluvial	28-05, U.Vigo	04-06, USC	24-09, Fluvial	09-10, Limiactiva	TOTAL	MEDIA	% sobre TOTAL
P0	17	6	13	50	21	22	45	50	224	28	8,46
P1	19	20	15	17	14	14	21	17	137	17	5,18
P2	14	13	14	14	11	11	14	10	101	13	3,82
P3	44	6	25	49	67	32	84	54	361	45	13,64
P4	21	18	17	19	16	15	23	11	140	18	5,29
P5	16	13	11	11	14	10	12	13	100	13	3,78
P6	25	19	18	25	19	18	28	18	170	21	6,42
P7	32	28	23	33	24	23	27	15	205	26	7,74
P8	15	16	15	18	12	11	12	6	105	13	3,97
P9	54	40	37	45	44	49	46	41	356	45	13,45
P10	32	23	24	29	28	17	21	17	191	24	7,22
P11	14	12	11	14	12	11	10	8	92	12	3,48
P12	44	36	27	39	33	27	32	22	260	33	9,82
P13	33	30	26	30	23	24	21	18	205	26	7,74
FEMININO	125	89	98	147	103	113	152	121	948	119	35,81
MASCULINO	255	191	178	246	235	171	244	179	1699	212	64,19
TOTAL	380	280	276	393	338	284	396	300	2647	331	

Total de participantes ao longo da tempada: 2647

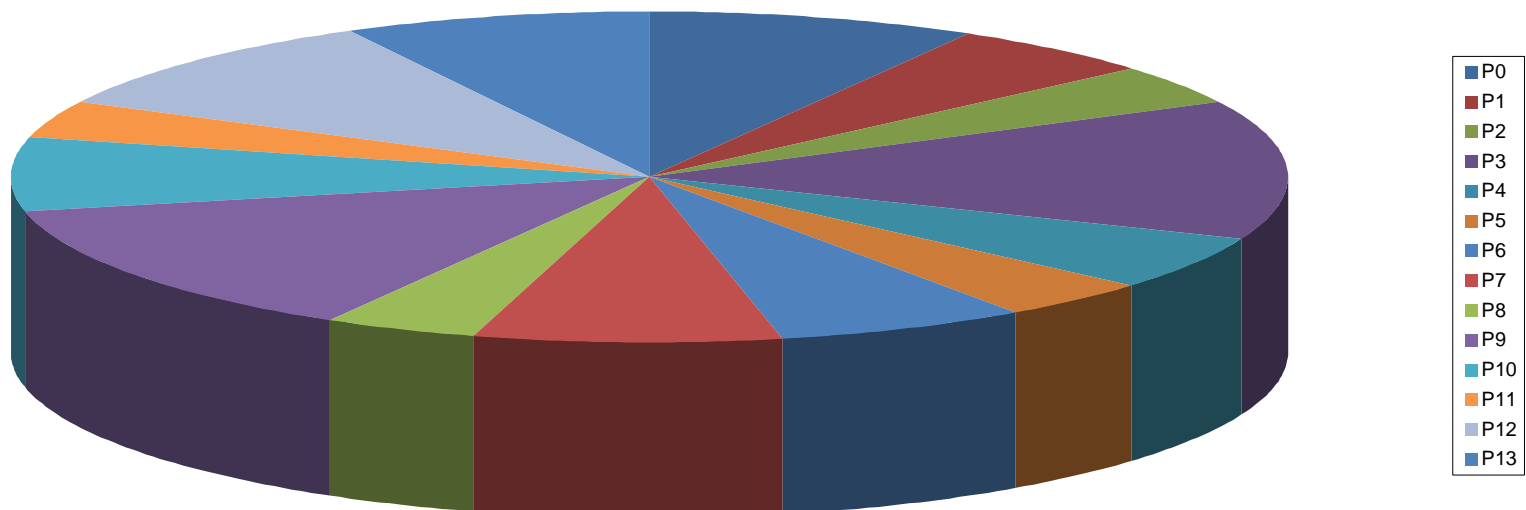
Media de participantes por proba: 331

Segundo os datos globais, 64% de participación masculina fronte a un 36% feminina

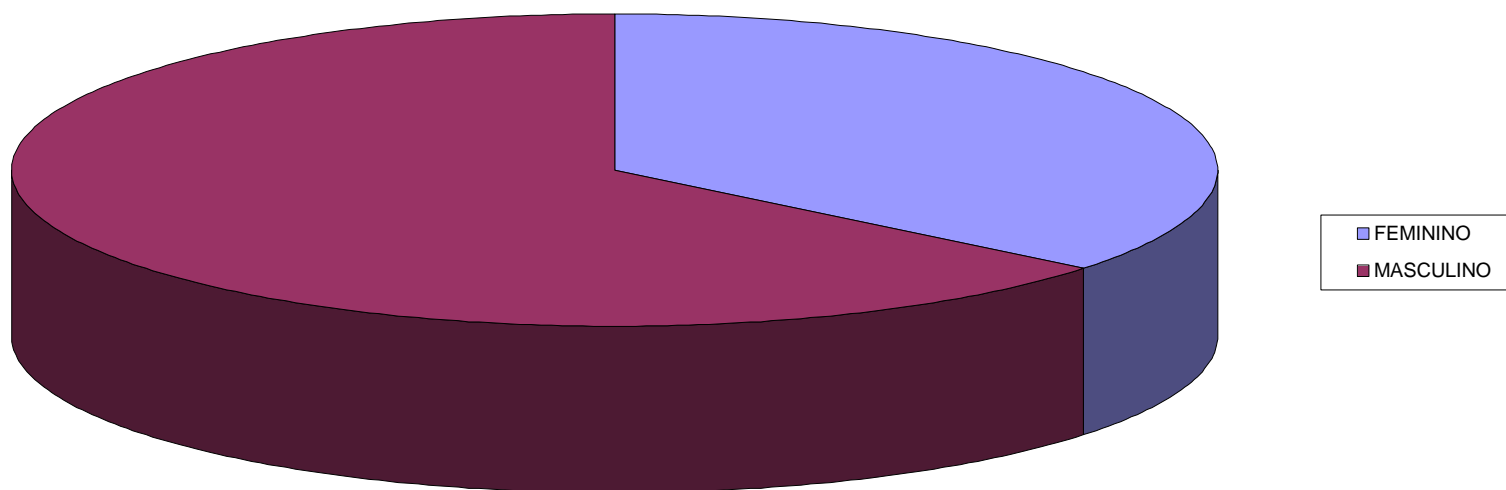
Por percorridos, P3 e P9 contaron co maior índice de participación, arredor do 13%

P0	INI CURTA
P1	F-12; M-12
P2	F-14; M-14
P3	INI LONGA
P4	F-16; M-16; F55
P5	F-45; M-55
P6	F-18; M-18; F-21B
P7	M-21B
P8	F-21A
P9	F-35; M-45
P10	M-21A
P11	F-E
P12	M-35
P13	E

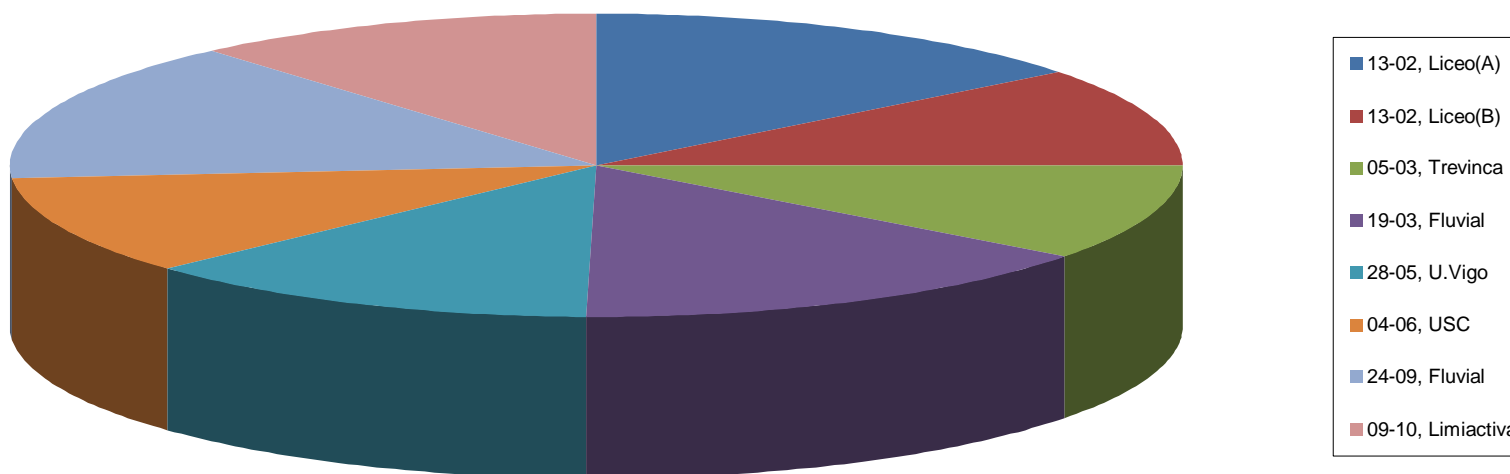
XXV LIGA GALEGA DEPORTE DE ORIENTACION 2016
MEDIA DE PARTICIPANTES POR PERCORRIDO



XXV LIGA GALEGA DEPORTE DE ORIENTACION 2016
MEDIA POR SEXO



XXV LIGA GALEGA DEPORTE DE ORIENTACION 2016
PARTICIPACION POR PROBA



LIGA GALEGA DEPORTE ORIENTACION

EVOLUCION DE PARTICIPACION O-PÉ

Temporada	Num. Probas	Total	Total Masculino	Total Feminino	Media	Media Masculino	Media Feminino	% Masculino	% Feminino
2001	12	860	559	301	72	47	25	65	35
2002	12	821	462	359	68	39	30	56	44
2003	12	1025	690	335	85	58	28	67	33
2004	14	1389	996	393	99	71	28	72	28
2006	12	2386	1609	777	199	134	65	67	33
2007	10	2332	1514	818	233	151	82	65	35
2008	11	2468	1680	788	224	153	72	68	32
2009	9	2096	1408	688	233	156	76	67	33
2010	11	3252			296	0	0	0	0
2011	12	3608			301	0	0	0	0
2012	11	3824	2442	1382	348	222	126	64	36
2013	9	3393	2282	1111	377	254	123	67	33
2014	11	3877	2472	1405	352	225	128	64	36
2015	11	3756	2417	1339	341	220	122	64	36
2016	8	2647	1699	948	331	212	119	64	36

EVOLUCION DE PARTICIPACION O-PÉ

